



Insignia[®]

Fongicide à large spectre d'efficacité contre les maladies des gazons de graminées.

PROPRIÉTÉS

Insignia[®] est un fongicide à action préventive et curative précoce, efficace sur la plupart des maladies de gazons de graminées. Sa matière active originale, la pyraclostrobine, dérivée d'un champignon, assure rapidité d'action, haut niveau de protection et persistance d'action.

➤ Domaine d'application

Insignia® est un fongicide polyvalent, à action préventive et curative précoce, efficace contre les principales maladies des gazons de graminées :

- La fusariose froide (*microdochium nivale*)
- Le dollar spot (*Sclerotinia homeocarpa*)
- La fusariose estivale (*fusarium sp.*)
- Les pourritures à *Pythium*
- La pourriture estivale à *Sclerotium rolfsii*
- Le fil rouge (*Laetisaria fuciformis*)
- Les rhizoctonioses
- Les rouilles
- Maladies diverses telles que anthracnose, helminthosporiose, piétin, rhizoctoniose, pyricularia, etc.

Insignia® est sélectif de toutes les espèces de graminées à gazon. Il est utilisé sur golfs (greens, départs, fairways), terrains de sport, hippodromes, espaces verts.

➤ La substance active pyraclostrobine

Origine

Issue de la matière dérivée d'une substance active (strobilurin A) isolée à partir d'un champignon qui pousse sur les pommes de pin tombées au sol.

■ Mobilité complète dans les feuilles

Grâce à sa diffusion locosystémique et translaminaire, elle possède une mobilité complète : fixation sur les feuilles, puis pénétration et diffusion de la face supérieure à inférieure des feuilles.

■ Action rapide et de longue durée

Les fonctions vitales du champignon sont bloquées en quelques secondes. La protection se poursuit jusqu'à 28 jours.

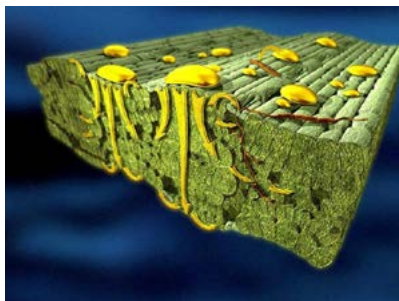
■ Un meilleur fonctionnement naturel de la plante

Outre son action fongicide, la pyraclostrobine stimule le métabolisme du gazon, favorise le système racinaire, améliore la croissance et la régénération des feuilles, et renforce la résistance aux stress (chaleur, sécheresse, humidité, maladies, etc.)

■ Efficacité fongicide

Présente une activité très élevée sur plusieurs stades de développement des champignons.

- **En application préventive**, elle inhibe très fortement la germination et la pénétration des spores.
- **En traitement curatif précoce**, elle bloque le développement du *mycélium* présent dans les feuilles.



COMPO EXPERT France S.A.S.

49, avenue Georges Pompidou
92593 Levallois-Perret Cedex
Tél. 01 41 05 49 45 - Fax 01 41 05 49 49
www.compo-expert.fr

Nos fiches de données
de sécurité sont
disponibles sur :
www.quickfds.com

MODE ET DOSES D'EMPLOI

■ Doses d'utilisation :

1,25 Kg/ha soit 125 g pour 1000 m²

Volume de bouillie : 500 à 1000 L/ha. Pulvériser avec une rampe équipée de buses à jets plats (ou pinceaux) à une pression de 2 à 3 bars.

Positionnement : **Insignia®** prouve son efficacité optimale lorsqu'il est appliqué en début d'attaque des maladies, dès l'apparition des symptômes. En cas de forte attaque, le traitement peut être renouvelé 2 à 3 semaines après.

Sur maladie déclarée depuis plusieurs jours, il est recommandé de compléter l'action de **Insignia®** avec un fongicide à action curative.

RECOMMANDATIONS D'EMPLOI

Pour limiter le risque de résistances, **Insignia®** doit être appliqué sur le même site au maximum 2 fois par an.



COMPOSITION

20% de pyraclostrobine.

Sous forme de granulés dispersables.

AMM n° 2060086 détenue par BASF Agro
Dangereux. Respecter les précautions d'emploi. H317-
H332-H335-H410-SGH07-SGH09.

Respecter une zone non traitée de 50 m par rapport
aux points d'eau pouvant être ramené à 5 m selon la
réglementation en vigueur.

Délai de rentrée : 48 heures.

Avant toute utilisation, lire attentivement l'étiquette.

IMPORTANT

Respectez les usages, doses, conditions et précautions d'emploi mentionnés sur l'emballage qui ont été déterminés en fonction des caractéristiques du produit et des applications pour lesquelles il est préconisé. Le fabricant garantit la qualité de ses produits vendus dans leur emballage d'origine. COMPO EXPERT France ne saurait être en aucun cas tenu pour responsable des conséquences inhérentes à toute copie de cette notice technique, totale ou partielle, et la diffusion ou l'utilisation non autorisée de cette dernière.

NB : nous rappelons que toute utilisation pour un usage non autorisé à la vente et non conforme à nos préconisations est interdite.

Boîte de 0,625 Kg (5 sachets de 125 g)