

# PRESTOP®

AMM N° 2120177

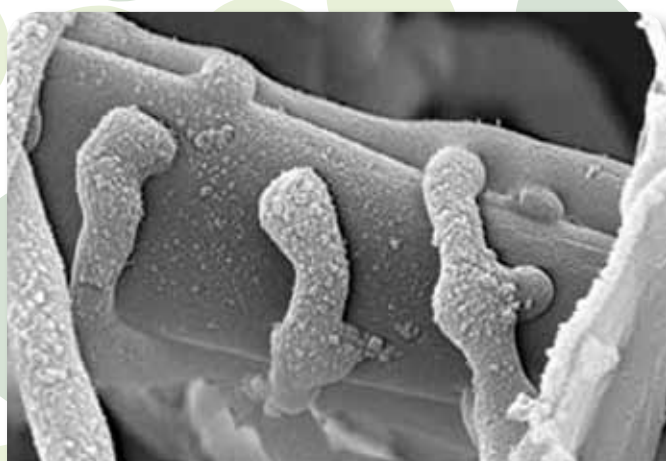
**Micro-organisme auxiliaire contre :**



les maladies du sol : *Pythium*, *Phytophthora*, *Rhizoctonia* et *Fusarium*.



les maladies foliaires : *Botrytis* et *Didymella*.



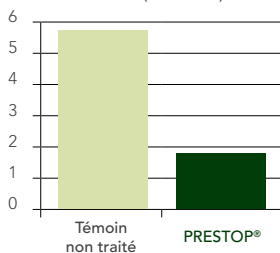
Gliocladium parasitant un Rhizoctonia.

## MODE D'ACTION

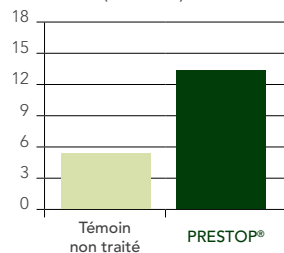
- Agit par hyperparasitisme en dégradant les parois cellulaires des agents pathogènes au moyen d'enzymes.
- Prive les champignons pathogènes d'espace et de nourriture en colonisant la plante.

### ESSAIS LUTTE CONTRE PYTHIUM SUR PENSÉES (AREXHOR Seine - Manche) - 2011

Pourcentage de plantes mortes  
inoculées (14/09/11)



Poids sec (g) des plantes  
(16/09/11)



## MATIÈRE ACTIVE :

### GLIOCLADIUM CATENULATUM J1446

PRESTOP® contient du mycélium et des spores de *Gliocladium catenulatum*, champignon naturellement présent dans certains sols.

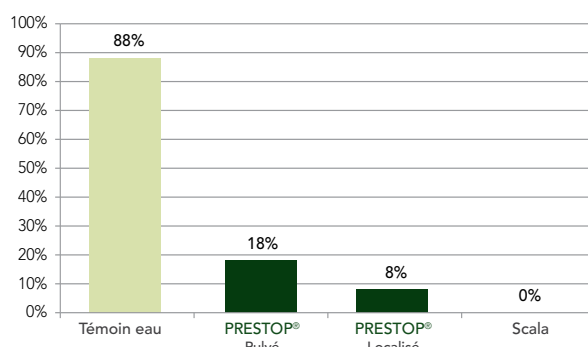
## LARGE SPECTRE D'UTILISATION

PRESTOP® contrôle efficacement une grande variété d'agents pathogènes:

- la pourriture grise et les chancres des tiges causés par *Botrytis cinerea* sur la tomate, le poivron, le concombre et la fraise.
- la pourriture noire du concombre (*Didymella bryoniae*).
- la fonte des semis et les maladies racinaires sur les légumes, les fruits, les plantes aromatiques et ornementales, les crucifères.

### ESSAI PRESTOP SUR BOTRYTIS DE LA TOMATE – CATE (St Pol de LEON) – 2010

Comparaison de l'application en pulvérisation et localisée.



**PRESTOP®**, un moyen de lutte biologique :  
**Le mécanisme du vivant**



# PRESTOP®

AMM N° 2120177

## CARACTÉRISTIQUES

- **Composition** : poudre mouillable contenant des spores et mycélium du champignon *Gliocladium catenulatum* souche J1446 à une concentration de  $2.10^8$  ufc/ g soit 320 g/ kg de matière active.
- **Conditionnement** : sachet de 1 kg.
- **Conservation** : 12 mois dans son emballage d'origine non ouvert, dans un endroit frais (égal ou inférieur à 8 °C) et sec.
- **Agriculture biologique** : utilisable en agriculture biologique conformément au règlement (CE) 834/ 2007.
- **Classement** : SSCL SANS CLASSEMENT.
- **PRESTOP® est une poudre à suspendre dans l'eau et peut être appliqué** :
  - en pulvérisation foliaire.
  - par le système d'irrigation (goutte à goutte).
  - par trempage ou arrosage.
  - par incorporation dans les supports de culture.

La méthode la plus efficace est d'utiliser PRESTOP® de façon préventive. La matière active est un micro-organisme pouvant vivre dans le sol et sur les feuilles pendant plusieurs semaines, protégeant la culture contre les agents pathogènes.



Sachet de 1 kg

## APPLICATIONS

### • Doses AMM :

Cultures AMM	Usages AMM	Doses AMM	Nbre d'application maximum AMM
Fraise	Traitement des parties aériennes *Pourriture grise	0,6 g/ m <sup>2</sup>	3
Tomate, concombre, poivron	<i>Botrytis</i> et <i>Didymella</i>	0,25 à 1 g/ m <sup>2</sup>	6
Plantes ornementales et cultures légumières	Traitement du sol *fonte des semis	0,2 à 0,5 g/ l par incorporation dans le support de culture. 0,5 à 1 g/ m <sup>2</sup> par pulvérisation, trempage ou irrigation.	2
Plantes ornementales, légumes et fruits	Traitement du sol * <i>Pythium</i> * <i>Phytophthora</i> * <i>Rhizoctonia</i> * <i>Fusarium</i>	0,2 à 0,25 g/ plant par irrigation. 5 à 10 g/ m <sup>2</sup> par trempage.	4
Plantes aromatiques, crucifères, légumes feuilles	Traitement du sol * <i>Phytophthora</i> * <i>Rhizoctonia</i> * <i>Fusarium</i>	5 à 10 g/ m <sup>2</sup> par trempage.	3

- **Compatibilité** : pour tout mélange avec des produits phytopharmaceutiques, veuillez consulter votre distributeur.
- **ZNT** : respecter une zone non traitée par rapport aux points d'eau de 5 m pour les cultures basses, de 20 m pour les cultures d'une hauteur supérieure à 50 cm et de 50 m pour le traitement des arbres lorsque le produit fait l'objet de 6 applications.

## CONSEILS D'APPLICATION FOURNISSEUR

- **PRESTOP® contre *Botrytis*** :
  - En pulvérisation foliaire, utiliser PRESTOP® à 0,5% dans le respect de la dose AMM (max. 6 kg/ ha).
  - En application pulvérisée, sur plaies de taille, utiliser PRESTOP® en solution à 2%.
  - Répéter le traitement toutes les 3 à 4 semaines selon les besoins.
- **PRESTOP® au sol ou en mélange aux substrats contre *Pythium*, *Rhizoctonia*, *Phytophthora*, *Fusarium*** :
  - En pulvérisation au sol utiliser 5 kg/ ha de PRESTOP®.
  - En incorporation dans le support de culture utiliser 0,2 g/ l de PRESTOP®.
  - Répéter l'application toutes les 4 à 6 semaines.



**ithec**  
Le mécanisme du vivant

4, route de Beaupuy – 31180 Castelmaurou – France  
Tél : +33 (0)5 34 27 67 80 – Fax : +33 (0)5 62 76 20 62 – contact@ithec.fr  
www.ithec.fr

**LALLEMAND**  
LALLEMAND PLANT CARE