

Arboriculture
Viticulture
Maraîchage



LALLEMAND

LALLEMAND PLANT CARE



SPÉCIALISTE
du
MICRO-ORGANISME

Solubilise le phosphore et stimule la croissance racinaire

Composition Garanties

Haute concentration de bactéries rhizosphériques *Bacillus amyloliquefaciens* souche IT45
Sans OGM

Homologation

AMM n°1000041
Utilisable en Agriculture Biologique conformément au règlement (CE) 834/2007

Mode d'apport

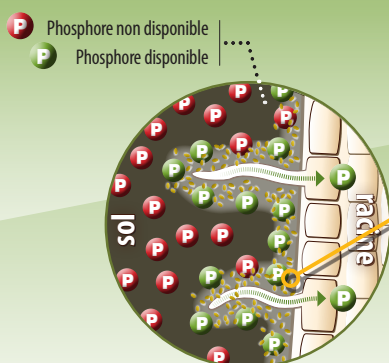
Disponible en poudre mouillable ou à intégrer dans un apport de matières organiques ou d'engrais minéraux avec un objectif de 10^{12} UFC/ha de *Bacillus* IT45
(UFC : Unité formant colonie. Unité de mesure dénombrant les bactéries vivantes capables de se multiplier)

Rôles de la Technologie *rise™ P* sur la nutrition de la plante



Les bactéries *Bacillus* IT45 contenues dans la technologie *RISE™ P* se multiplient et colonisent rapidement la rhizosphère (zone proche des racines) en se nourrissant des exsudats sécrétés par les racines. En contrepartie, cette population bactérienne apporte plusieurs bénéfices à la plante :

Solubilise le phosphore



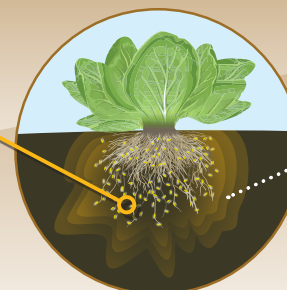
+ 28 % de **phosphore disponible**
dans la rhizosphère*.

Stimule la croissance des racines efficaces

Augmentation du chevelu racinaire et de la zone d'interception des éléments nutritifs



Bacillus IT45

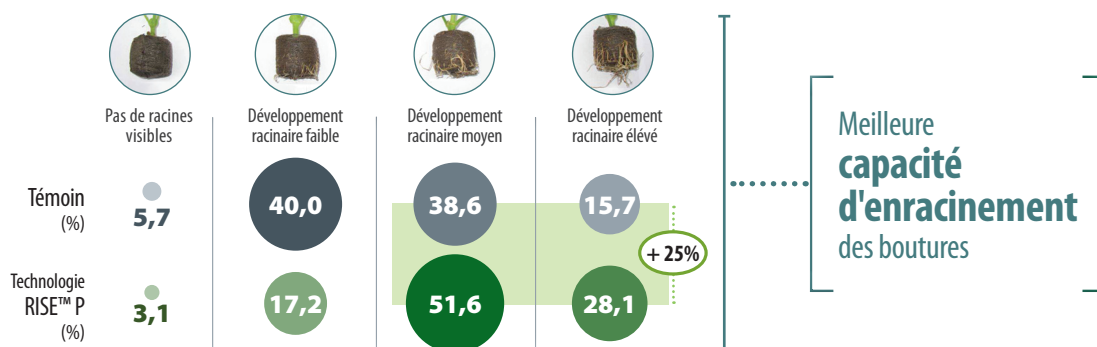


+ 20 % de **biomasse racinaire***.

*résultats obtenus à partir d'une série d'essais réalisés sur 10 ans.

■ Augmentation de la biomasse racinaire

Essai sur géranium. GIE Plantes et fleurs du Sud-Ouest (33). 2008



■ Favorise le démarrage (effet starter)

Essai sur jeunes vergers de pommes. Raison/Alpes. 2015 et 2016.

Dispositif expérimental	Stade	T1	T2	T3	T4
		Plantation	Stade BBCH 53-54	T2+1 mois	T3+1 mois
M1	MYC12 0.05 kg/arbre	Technologie RISE™ P 3 applications à 1 kg/ha de verger			
M2	—	18-46 3 applications à 60 g/arbre			

Longueur des pousses de l'année	Observation année 2015	Longueur des pousses annuelles (cm)	Observation année 2016	Longueur des pousses annuelles (cm)
	M1		341*	M1
M2		283	M2	1336

Circonférence du tronc	Observation année 2015	26/03/15 (cm)	27/10/15 (cm)	Croissance (cm)	Observation année 2016	23/11/16 (cm)
	M1		5,6	7,6*	2,0*	M1
M2		5,6	7,3	1,6	M2	11,2

*différence significative au seuil de 5%

Meilleure reprise de la croissance végétative des arbres fruitiers

■ Améliore l'efficacité des racines

Essai sur tomate. APREL (13). 2012

Modalités (fumure organique et minérale)	Rendement (kg/m ²)				2 ^{ème} choix (%)	Poids moyen cat 1 cumulé (g)	
	Commercial		Catégorie I			au 26/07	au 10/09
	au 26/07	au 10/09	au 26/07	au 10/09			
Fertilisation classique N : 332 / P : 192 / K : 810	8,7 a	15,9 a	6,8 a	13,5 a	22	117 a	102 a
Méthode P/Lazo® N : 208 / P : 118 / K : 424	7,7 b	14,0 b	5,9 b	11,4 b	23	109 b	98 b
Méthode P/Lazo® N : 208 / P : 118 / K : 424 + Technologie RISE™ P	9,0 a	16,5 a	7,1 a	13,7 a	17	118 a	103 a

a et b représentent les groupes statistiquement différents selon le test de Newman-Keuls au seuil de 5%

Meilleure valorisation des unités fertilisantes: maintien du rendement et du calibre (en fertilisation minérale réduite)