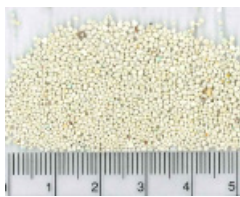


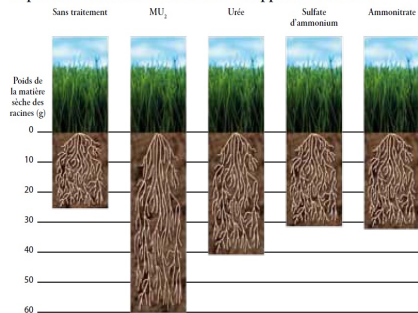
Sierraform[®] GT

All Season 18-6-18



Les résultats d'essais menés en 2007 à la station de recherche de Levington montrent que Sierraform GT augmente davantage la masse racinaire que d'autres engrais azotés conventionnels. Les technologies MU₂ et Silk garantissent une libération régulière des principaux éléments nutritifs, ce qui permet une croissance lente et constante du gazon. On obtient ainsi un gazon dense et une masse racinaire dynamique.

Impact de la source d'azote sur le développement racinaire



Toutes les modalités ont reçu le même nombre d'unités d'azote.

Code produit: 4121

Information produit

Sierraform GT est un engrais gazon complet à double libération lente basée sur la technologie « Silk ».

Silk est une technologie novatrice à base de silicium assurant une diffusion lente, de la silice, de la potasse mais aussi de l'azote. Elle renforce la structure et la solidité des cellules assurant une protection optimale des gazons.

Des résultats significatifs : des gazons plus résistants, réduction de la pression de certaines maladies et une réduction des consommations d'eau (résultats d'essais STRI Bingley Nov07-Mars09).

Engrais équilibré utilisable du printemps à l'automne : polyvalence.

Analyse garantie

18.0 % Azote
 1.3% azote ammoniacal
 8.2% azote uréique
 8.5% Méthylène-urée (I 2.9% soluble à 20°C / II 2.8% insoluble à 20°C et soluble à 100°C / III 2.8% insoluble à 100°C)
 6.0% Anhydride Phosphorique (P2O5)
 5.0% soluble dans l'eau
 18.0% Oxyde de Potassium (K2O), soluble dans l'eau (exempt de chlore)
 2.0% Oxyde de Magnésium (MgO)
 0.02% Cuivre (Cu), soluble dans l'eau
 0.5% Fer (Fe), soluble dans l'eau
 2.6% Silice (Si)
 0.1% Manganèse (Mn), soluble dans l'eau
 0.001% Molybdène (Mo), soluble dans l'eau
 0.02% Zinc (Zn), soluble dans l'eau
 Engrais « pauvre en chlore ». Norme CE 2003/2003

Technologie

Poly-S	Pace	TMax	Mu ₂	Silk	Pro-Lite

Utilisation

Green	Départ	Fairway	Terrain de Sport	Gazon d'ornement
✓✓	✓	✓	✓	✓

Période d'utilisation recommandée

J	F	M	A	M	J	J	A	S	O	N	D
---	---	---	---	---	---	---	---	---	---	---	---

Performances*

Dispersion des granules : 2 à 3 jours

Réaction du gazon : 7 jours

Longévité : 6-8 semaines

* liées aux conditions spécifiques à chaque terrain

Avantages produit

- Granulés très fins et homogènes (0.7 à 1.4 mm)
- Délitement et absorption ultra-rapides. Pas de gêne pour le jeu
- Double action combinant azote et potasse à libération lente : efficacité renforcée
- Contient un complexe d'oligo-éléments qui renforce la santé du gazon et l'aide à résister aux différents stress
- La magnésie renforce la couleur et atténue les symptômes des différents stress
- Spécialité de haute technologie pour un environnement préservé
- Epandage de précision à la juste dose avec l'épandeur d'engrais ICL ACCUPRO 2000 : économie – sécurité.

Dernière mise à jour : 19/09/2016

Caractéristiques produit

Taille des sacs : 20 kg
Dose d'application: 20-30 g/m²
Zone traitée : 670-1000 m²
Taille des granules : 0.0-1.4 mm
Nombre de granules : 2200-2400 granules/g
Code produit : 4121

Éléments nutritifs (kg/ha)

20 g/m ²			25 g/m ²			30 g/m ²		
N	P	K	N	P	K	N	P	K
36.0	12.0	36.0	45.0	15.0	45.0	54.0	18.0	54.0

Utilisation

- Appliquer sur feuillage sec et arroser après application. L'irrigation accélère le délitement et la disparition des granulés
- Ne pas appliquer lorsqu'il gèle ou pendant une période de sécheresse
- Attendre 3 jours après l'application pour pratiquer des opérations d'entretien
- La libération de l'azote est ralentie lorsque les températures du sol sont inférieures à 10°C
- Contient du Fer : ne pas épandre cet engrais en cas de risque de contact avec du béton, du marbre, de la pierre ou autre matière minérale, du tissu, une piscine ou un bassin, ou plus largement tout matériau sensible à la corrosion par le fer - si vous constatez un contact sur ce type de matériau, nettoyer au plus vite car le fer contenu dans le produit peut causer des décolorations

Réglage des épandeurs

Type d'épandeur	Méthode d'application	Réglage du cône	Largeur d'épandage (m)	Dose d'application (g/m ²)		
				20	25	30
Rotary Spreader SR-2000 ou Accupro 2000	1x pass	6	3,7	L	M	M½
	2x pass	6	3,7	I½	J½	K
Drop Spreader SS-2	1x pass	n/a	0,91	4,25	4,75	5,25
	2x pass	n/a	0,91	3,25	3,50	3,75

La gamme Sierraform GT

Nom	Analyses	Période d'utilisation recommandée											
		J	F	M	A	M	J	J	A	S	O	N	D
Spring Start	16+0+16+Fe+Mn	J	F	M	A	M	J	J	A	S	O	N	D
All Season	18+6+18+MgO+Oe	J	F	M	A	M	J	J	A	S	O	N	D
Anti-Stress	15+0+26+Fe	J	F	M	A	M	J	J	A	S	O	N	D
Pre Seeder	18+22+5	J	F	M	A	M	J	J	A	S	O	N	D

Attention

Stocker le produit dans un lieu frais, sec et ventilé. Tenir à l'écart des produits alimentaires, des boissons et des aliments pour animaux. Conserver dans le sac d'origine et refermer soigneusement les sacs entamés.

Ne pouvant pas contrôler les conditions et les méthodes d'utilisation du produit, ICL Specialty Fertilizers décline toute responsabilité en cas de résultats négatifs. La publication de cette brochure annule toutes les recommandations préalablement publiées.

Il est recommandé, avant toute utilisation d'un nouveau dosage, d'un nouveau produit ou d'une nouvelle méthode d'application, d'effectuer un essai à petite échelle. Fiche de données de sécurité disponible sur www.quickfds.com et sur www.icl-sf.fr.

Pour plus d'informations ou de recommandations adressez-vous à votre représentant local ICL Specialty Fertilizers ou au représentant national ICL Specialty Fertilizers. Vous trouverez les coordonnées des représentants de votre région sur le site www.icl-sf.com

ICL France - BU Specialty Fertilizers

Le Parc Millésime, Bât.2

119 rue Michel Aulas

69400 Limas

Tel. : +33 (0)4 69 47 01 70 – Fax : +33 (0)4 74 69 70 08

E-mail : info.france@icl-group.com – Internet : www.icl-sf.fr

