

Vitalnova[®] Energyl

Symbiose bactérienne



Information produit

Energyl est un stimulateur de vie contenant la bactérie *Bacillus amyloliquefaciens* IT 45 (AMM n°1100014) et *Saccharomyces cerevisiae* – souche LYCC6420 levure sélectionnée (AMM n°1100009).

Les bactéries *Bacillus amyloliquefaciens* IT 45 colonisent les racines et stimulent la production de radicelles. Cette bactérie solubilise en même temps le phosphore du sol le rendant ainsi bio-disponible.

Les levures *Saccharomyces cerevisiae* LYCC6420 vont stimuler la microflore du sol, améliorant ainsi les processus de minéralisation et d'humification des matières organiques. Elles permettent d'augmenter considérablement la population de champignons et de bactéries du sol. La production de biomasse est améliorée.

Composition

ENGRAIS AVEC ADDITIF AGRONOMIQUE NF U 44-204
AMENDEMENT MINERAL BASIQUE ENGRAIS NF U 44-203

Amendement calcaire et dolomie et gypse avec préparations microbiennes
- *Saccharomyces cerevisiae* – souche LYCC6420 – souche sélectionnée du groupe LALLEMAND. : 1,2 % soit 12 kg/ tonne. AMM N° 1100009 (BIORÉVEIL®)
- *Bacillus amyloliquefaciens* souche IT45: 2.10^9 ufc/Kg. AMM N°110014 (RHIZOCELL®)

7,0 % d'Oxyde de magnésium (MgO) total

12,0 % d'Anhydride sulfurique (SO₃) total dont 3,0 % soluble dans l'eau

Valeur Neutralisante : 35

Utilisable en agriculture biologique conformément au règlement CE 834/2007

Caractéristiques produit

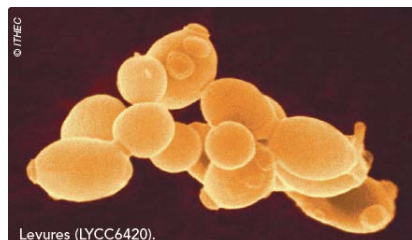
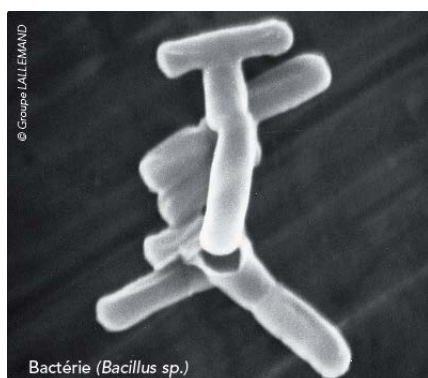
Vitalnova Energyl 2-4 mm

Vitalnova Energyl Micro 0,8-1,6mm

Dose:

	Vitalnova Energyl	Vitalnova Energyl Micro
Gazon	400 kg/ha	200 kg/ha
Plantations Annuelles, vivaces...	80 g/m ²	40 g/m ²
Plantations arbres et arbustes	40 à 60 g/m ²	20 à 30 g/m ²
Rosiers	30 g/m ²	15 g/m ²

Réglage Accu Pro 2000 et SR 2000 pour Vitalnova Energyl Micro : **Cône 6 / L1/2**



Produits conformes aux exigences du plan **écophyto 2018** 

Utilisation

Golf	Terrain de sports	Plantations Arbres et arbustes	Plantes à massifs	Gazons d'agrément
✓✓✓	✓✓✓	✓✓✓	✓✓✓	✓

Période d'utilisation recommandée

J	F	M	A	M	J	J	A	S	O	N	D
---	---	---	---	---	---	---	---	---	---	---	---

Conseils d'utilisation

Il est recommandé d'utiliser Vitalnova Energyl :

- Lors des travaux d'aération, de **décompactage ...ou en incorporation.**
- Dès que la température du sol avoisine les 10°C
- Appliquer dans des conditions de sols humides ou faire un arrosage après l'application.

Stockage

Peut être conservé 20 mois dans son emballage d'origine dans un endroit frais. Refermer soigneusement les sacs entamés. Ne pas exposer au gel et aux températures supérieures à 35°C.

Tenir à l'écart des produits alimentaires, des boissons et des aliments pour animaux.

Santé & Sécurité

Fiche de données de sécurité disponible sur www.quickfds.com et sur www.icl-sf.fr

Conditionnement

Sac de 25 kg

Palette de 40 sacs

La gamme des Stimulateurs de vie d'ICL Specialty Fertilizers

Produit	Action	Période d'utilisation recommandée											
		J	F	M	A	M	J	J	A	S	O	N	D
Vitalnova Blade	Amélioration de l'enracinement	J	F	M	A	M	J	J	A	S	O	N	D
Vitalnova Energyl	Améliorateur de sol, stimulation racinaire	J	F	M	A	M	J	J	A	S	O	N	D
Vitalnova Silk	Booster de résistance	J	F	M	A	M	J	J	A	S	O	N	D
Vitalnova AminoBoost	Améliore la résistance estivale	J	F	M	A	M	J	J	A	S	O	N	D
Vitalnova MYC4000	Mycorhization des gazons et plantations	J	F	M	A	M	J	J	A	S	O	N	D
Sportsmaster WSF Seamax	Stimulateur de croissance et développement racinaire	J	F	M	A	M	J	J	A	S	O	N	D
Vitalnova Ecofens	Résistance aux stress	J	F	M	A	M	J	J	A	S	O	N	D

ICL France - BU Specialty Fertilizers

Le Parc Millésime, Bât.2

119 rue Michel Aulas

69400 Limas

Tel. : +33 (0)4 69 47 01 70

E-mail : info.france@icl-group.com – Internet: www.icl-sf.fr

