

Nutrивert® EO 4 - 8 - 12 + 7,5 CaO

Engrais NPK organo-minéral haut de gamme.
Formulation spécifique pour pelouses. Norme NFU 42 001
Utilisable en Agriculture Biologique conformément au règlement CE 834/2007



La gamme des fertilisants Nutrивert® Marine est un concept exclusif associant les meilleures sources de matières premières avec un Complexe Protéinique aux 3 algues - CPA₃

Rôle des matières organiques :

Sur la plante

Apport des éléments nutritifs majeurs N, P, K de manière progressive et équilibrée en adéquation avec les besoins de la plante.

Favorise l'enracinement (multiplication des radicelles) grâce au développement de la vie microbienne.

Une pousse sans à-coups et dans la continuité en suivant le cycle des saisons.

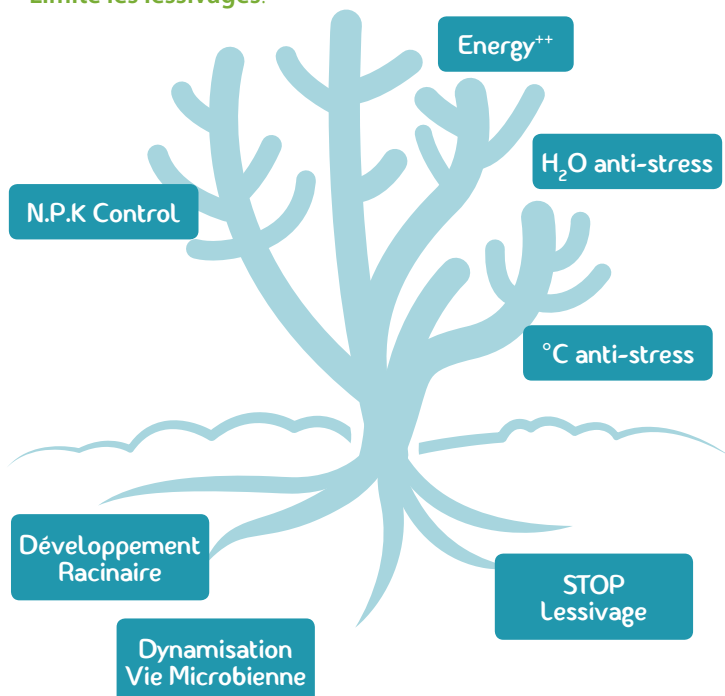
Renforce les végétaux vis-à-vis des stress abiotiques (piétinement, chaleur, froid, stress hydrique...).

Sur le sol

Permet d'augmenter la CEC du sol et donc le stockage des éléments fertilisants ainsi que leur assimilation.

Développe l'activité microbienne (IAB).

Limite les lessivages.



Rôle du Complexe Protéinique aux 3 Algues - CPA₃ :

Apport important d'éléments nutritifs secondaires agissant sur le processus d'assimilation des éléments fertilisants et sur le métabolisme de la plante :

- **L'apport de CPA 3** augmente le nombre de ponts calciques sur le complexe argilo-humique et favorise ainsi l'enracinement et l'assimilation des éléments nutritifs.
- **Les acides aminés :**
 - facilitent le développement cellulaire
 - jouent un rôle de réparateur métabolique
 - améliorent le comportement de la plante et son aspect.
- **Les vitamines :**
 - rentrent en action dans le métabolisme des glucides, des lipides et des protéines (énergie et croissance).
 - aident à la synthèse des acides aminés (couleur et structuration)
 - ont un rôle antioxydant sur les cellules (effet positif sur le vieillissement)
- **Les phytohormones** (gibbérellines) ont un rôle de croissance indispensable au développement de la plante.
- **Les oligoéléments** fortement présents sous forme ionique facilement assimilables par la plante jouent un rôle essentiel :
 - dans le transport des éléments nutritifs
 - dans les phases de reproduction cellulaire des tissus
 - dans la photosynthèse.

Le complexe CPA 3 est issu de la micronisation de 3 espèces d'algues laminaires reconnues pour leurs richesses en oligoéléments, vitamines et acides aminés. Il agit directement sur le métabolisme de la plante comme une hormone de croissance naturelle.

Composition détaillée de Nutrivert® EO 4 - 8 - 12 + 7,5 CaO

Engrais haute performance pour pelouses d'exception

Norme NFU 42 001 - Utilisable en Agriculture Biologique conformément au règlement CE 834/2007

90 % de matières sèches. Taux de Matières organique : 45 %.

AZOTE

4% organique des farines de plumes, des Protéines Animales. Transformées (PAT conforme au règlement 1069/2009) et des tourteaux végétaux. Compostage de la base végétale de 5 à 12 mois en fonction des matières premières : pulpe de raisins, marc de café. Libération progressive (coques de cacao).

ANHYDRIDE PHOSPHORIQUE P₂O₅

8% organique des Protéines Animales Transformées (PAT). Forte capacité d'assimilation. Libération progressive.

OXYDE DE POTASSIUM K₂O sous forme sulfate

12% issus des extraits de vinasses de bettraves. Libération progressive.

7,5% CaO issue des Protéines Animales Transformées (PAT).

10% Anhydride sulfurique(SO₃) soluble dans l'eau.

5% Adjuvant : CPA₃ (Mn 40 ppm, Zn 45 ppm, Cu 42 ppm, B 7 ppm, Ni 10 ppm, Co 5 ppm, Se 2 ppm, ...)

Engrais pauvre en Chlore

Doses d'emploi et utilisations

Applications	Doses d'emploi	Période d'application
Terrains de sports honneur ou sols légers	40 à 50 g/m ²	Mars à novembre 4 à 6 apports
Terrains de sports intensifs ou sols lourds	50 à 60 g/m ²	Avril à novembre 3 à 4 apports
Pelouses d'ornement et plaines de jeux	40 à 50 g/m ²	Avril à novembre 2 à 3 apports
Départs de golfs et fairway	40 à 50 g/m ²	Avril à novembre 3 à 4 apports
Fairways	30 à 50 g/m ²	Avril à novembre 3 à 4 apports
Usages spécifiques		
Jardins et potagers	0,3 à 0,4 kg/m ²	En surfaçage juste après la plantation
Plantes à massifs	20 à 30 g/m ²	En surfaçage juste après la plantation
Plantations de rosiers en entretien	30 à 50 g/m ²	1 passe d'avril à fin mai et 1 passe d'octobre à novembre

Performances et atouts de Nutrivert® EO 4 - 8 - 12 + 7,5 CaO

- Une esthétique remarquable des végétaux, c'est le premier constat que vous ferez après l'application de Nutrivert® Marine EO. Les pelouses et arbustes accumulent de l'énergie grâce au CPA 3 pour arborer une qualité de feuillage excellente.
- Le lien sol/plante renforcé permet d'avoir une alimentation des plus régulière sans à-coup. La pousse lente du gazon limite les déchets de tontes.
- Une vie du sol dynamisée pour une plus grande disponibilité des éléments nutritifs et une évolution performante de la matière organique présente.
- La solution organo-minérale pour une Utilisation en Agriculture Biologique (conformément au règlement CE 834/2007).
- Formulation "miettes" de 1,5 à 2,5 mm Adaptée aux épandages sur terrains de sports.



Conditionnement

Palette de 60 sacs de 20 Kg



Notre engagement qualité

- Utilisation de matières organiques à forte valeur agronomique (ni lisiers, ni fientes, ni composts urbains, ni poudres de cuir hydrolysées)
- Maîtrise de la formulation des produits et process industriels
- Engagement ressources renouvelables
- Engagement impact CO₂

Contact :

Le Souffle Vert

Le Pont Rouge . CS 20125 - Limas
69654 VILLEFRANCHE SUR SAONE cedex
Tél : 04 74 65 31 04 Fax. 04 74 60 36 27
www.lesoufflevert.fr