



ITALPOLLINA
HELLO NATURE!

AEGIS

HYDROSOLUBLE



INOCULUM DE CHAMPIGNONS MYCORHIZIENS A ARBUSCULES

AEGIS est un inoculum mycorhizien, améliorant la résistance des plantes aux stress abiotiques (hydriques, climatiques, oxydatifs...) pour de meilleurs rendements et une plus grande qualité des récoltes.

AEGIS colonise le système racinaire des plantes et assure une meilleure assimilation des éléments nutritifs et de l'eau au travers des hyphes du champignon : augmentation de 100 à 1.000 fois de la surface d'absorption des racines.

AEGIS est constitué de spores de *Rhizogloumus irregularae*, *Funneliformis mosseae* et de rhizobactéries bénéfiques.

LA COMPOSITION

Nb. total de champignons mycorhiziens	1400 spores/g
- <i>Rhizogloumus irregularae</i>	700 spores/g
- <i>Funneliformis mosseae</i>	700 spores/g
Bactéries de la rhizosphère	1x10 ⁷ UFC/g
Autres paramètres	
Formulation	Poudre mouillable
Granulométrie	< 120 micron

Ne contient pas d'organismes génétiquement modifiés, ni d'organismes pathogènes.

LES AVANTAGES

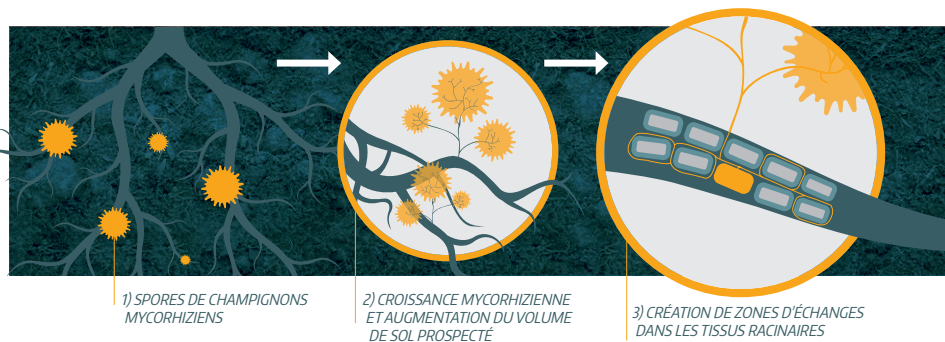
- Amélioration de la capacité exploratoire du système racinaire.
- Augmentation du rendement et de la qualité des fruits.
- Meilleure absorption de N, P, K, oligo-éléments et de l'eau.
- Résistance aux stress abiotiques (hydriques, oxydatifs, salinité élevée...).
- Amélioration de la structure du sol et réduction de la fatigue des sols.
- Absence de micro-organismes génétiquement modifiés.
- Solubilisation active et transport du phosphore.

AMM MFSC 1202006
Ministère de l'Agriculture



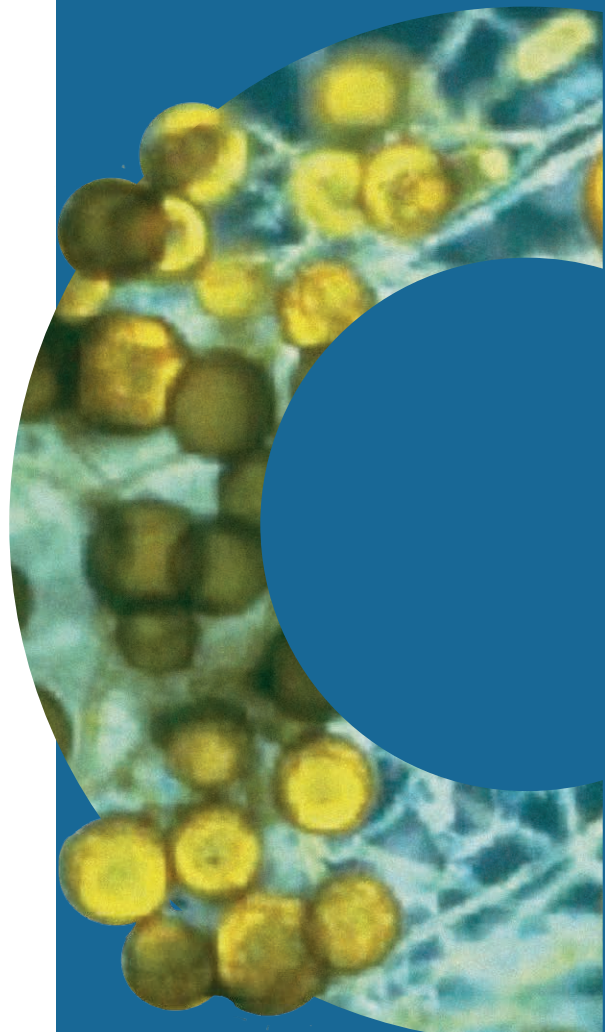
STIMULATION DE MICRO-ORGANISMES BÉNÉFIQUES

AEGIS
HYDROSOLUBLE



La mycorhize est une association symbiotique entre les racines des plantes et un champignon du sol.

C'est une symbiose mutualiste bénéfique pour les deux acteurs : les hyphes du champignon mycorhizien colonisent les racines et se répandent également dans le sol. Ils vont ainsi fortement augmenter le volume de sol prospecté pour l'absorption des nutriments et de l'eau. La plante fournit à son symbiote des sucres qui vont permettre au champignon mycorhizien de se développer, et la plante en reçoit en échange des nutriments et de l'eau.



PACKAGING

Sacs de 0,5 kg
Cartons de 5 kg



Utilisable en agriculture biologique selon le règlement CE N. 834/2007

PRECONISATIONS

CULTURES	DOSES RECOMMANDÉES
Horticulture, pépinière	1 kg/ha
Gazon et espaces verts	10 g/100 m ²

ITALPOLLINA FRANCE
Les Espaces de Sophia - Bâtiment O
80, Route des Lucioles
06560 - Valbonne
Tél: 0492967640
france@italpollina.com
www.italpollina.com

Nous suivre   